

## A. Familie

- Loontrekkenden (privé- en beroepsleven)
- Zelfstandigen (enkel privéleven)
- Hoofd- en tweede verblijfplaats

A.1.	Polissen gezin zonder voertuig	Gecombineerde polissen - met 1 voertuig of bestelwagen - met All Risk Bestuurder
1.1. Polis Privéleven	55	130
1.2. Privéleven + Na brand	82	157
1.3. Consumentenpolis	142	217
1.4. Consumentenpolis BeneFisc*	235	310
1.5. Conflictenpolis BeneFisc*	499	574

Uitbreidingen bij de Conflictenpolis BeneFisc\*:

- arbeids- en sociaal recht buitenland: DAS raadplegen
- arbeids- en sociaal recht voor kinderen gedomicilieerd bij de ouders: DAS raadplegen

A.2. Na brand (met gedeelte voor uitoefening vrij beroep)	
- als afzonderlijke polis	46
- als bijkomende waarborg	27

### Voordelen gecombineerde polis

- Gratis dekking voor** alle bromfietsen, moto's, fietsen, e-bikes aanhangwagens, caravans, quads, trikes en 3 geïdentificeerde oldtimers
- Eerste voertuig** **75**
- Bijkomende voertuigen:**
- per gezinsvoertuig 65
  - per motorhome 65
  - per oldtimer (indien >3) 59
- Samenloop van verzekeringen (korting in het eerste jaar):**
- eerste voertuig: gratis (-75)
  - bijkomend voertuig: 50% korting (-32,5)

### Voordelen pakket voor zelfstandigen/firma's (zaakvoerders)

- Combinatie Conflictenpolis BeneFisc\*\* (gezin) met contract Zelfstandigen en Ondernemingen via de LRC (zie luik C)**
- Conflictenpolis BeneFisc 369
  - Conflictenpolis BeneFisc gecombineerd met 1 voertuig / bestelwagen / All Risk Bestuurder 444

\* Fiscaal voordeel wet 22/04/2019 van toepassing op polissen BeneFisc. Zie ook [www.das.be](http://www.das.be)

\*\* Fiscaal voordeel wet 22/04/2019 van toepassing bij aparte polis gekoppeld aan dekking Zelfstandigen & Ondernemingen.

## B. Voertuigen All Risk

B. 1. Personenwagens en tweewielers	
1.1. Personenwagen of gelijkgesteld (van, 4x4, ceremoniewagen)	99
1.2. Pakket 2 gezinsvoertuigen	164
Bijkomende voertuigen:	
- per gezinsvoertuig	65
- per motorhome, caravan	65
- per oldtimer	59
1.3. Bromfiets (max. 45 km/h)	75
1.4. Motor en gelijkgesteld (quad, 3-4 wielen)	99
1.5. All Risk dekking Bestuurder	75

B. 2. Vrachtwagens, bestel- en aanhangwagens	
2.1. Vervoer voor eigen rekening	
- tot en met 3,5 ton	99
- meer dan 3,5 ton	161
- trekker + oplegger	259
2.2. Vervoer voor rekening van derden	
- DAS raadplegen en schadestatistieken mededelen	

B. 3. Aanhangwagens of bijkomende opleggers	
tot en met 750 kg	Gratis
meer dan 750 kg en tot en met 3.500 kg	34
meer dan 3.500 kg	68

B. 4. Andere voertuigen	
4.1. Minibus (maximum 8 plaatsen +1)	137
4.2. Autobus en autocar	300
4.3. Huurwagen, taxi, ambulance	DAS raadplegen
4.4. Landbouwtractor (zie ook dekking Land & Tuinbouw)	
- als aparte polis	71
- als bijkomende waarborg	46
4.5. Bijzonder voertuig	78
4.6. Commerciële plaat (zie ook polis Garagehouder)	154

B. 5. Kortingen	
5.1. Korting op de premie bij samenloop van verzekeringen (eerste jaar)	-50%
5.2. Korting op de premie voor alle voertuigen	
- van 3 tot 10 voertuigen	5%
- vanaf 11 voertuigen	10%
- grote vloten	DAS raadplegen en schadestatistieken mededelen

## C. Zelfstandigen, ondernemingen en verenigingen: Legal Risk Calculator

DAS biedt gepersonaliseerde premievoorwaarden op basis van het profiel van de klant. Aan de hand van het ondernemingsnummer krijgt u via de Legal Risk Calculator (LRC) onmiddellijk een risicoanalyse en een gepersonaliseerde offerte. Deze LRC-module bepaalt met precisie het risiconiveau voor de professionele activiteiten, het (de) onroerend(e) goed(eren) en de mobiliteit. Ga naar het Extranet voor een LRC-offerte.

Voor de polis Garagehouder en Land- & Tuinbouwonderneming contacteert u DAS.

## D. Onroerende Goederen

D.1. Onroerend goed voor privé of gemengd gebruik anders dan hoofd- en tweede verblijfsplaats (premie per woning/vestigingseenheid)	
1.1. Na brand - als afzonderlijke polis	46 / woning
- als bijkomende waarborg	27 / woning
1.2. Formule 1: Basisdekking (Als uitbreiding op de polis "Privéleven + Na brand", Consumentenpolis, Consumentenpolis BeneFisc of Conflicten BeneFisc) (inclusief Na brand)	69 / woning
1.3. Formule 2: Globale dekking (Als uitbreiding op de Consumentenpolis, Consumentenpolis BeneFisc of Conflicten BeneFisc) Voor meer dan 3 wooneenheden	165 / woning DAS raadplegen
1.4. Formule 3: Globale dekking + Verhuurrechtsbijstand (Als uitbreiding op de Consumentenpolis, Consumentenpolis BeneFisc of Conflicten BeneFisc) Voor meer dan 3 wooneenheden	412 / woning DAS raadplegen

D.2. Mede-eigendom	
Netto premies te verhogen met taksen : cfr rubriek E1.	
Indien premie 'Brand en aanverwante risico's' > 10.000 EUR netto	DAS raadplegen
2.1. Na Brand: 8% van de netto premie van de polis 'Brand en aanverwante risico's' (minimum bruto premie 47 EUR)	
2.2. Basisdekking: 12% van de netto premie 'Brand' plus taksen (minimum bruto premie 170 EUR)	

D.3. Professioneel, commercieel en industrieel gebruik	
Netto premies te verhogen met taksen : cfr rubriek E1.	
Premie 'Brand en aanverwante risico's' > 10.000 EUR netto of jaarlijkse huur > 12.500 EUR	DAS raadplegen
3.1. Na Brand: 10% van de netto premie van de polis 'Brand en aanverwante risico's' (minimum bruto premie 47 EUR)	
3.2. Basismodule Onroerende goederen (Na Brand inbegrepen) (Als uitbreiding op de Consumentenpolis, Consumentenpolis BeneFisc of Conflicten BeneFisc) 14% van de netto premie 'Brand en aanverwante risico's' (minimum bruto premie 170 EUR)	
3.3. Rechtsbijstand (Ver)huurder (Als uitbreiding op de Consumentenpolis, Consumentenpolis BeneFisc of Conflicten BeneFisc) 4,25% van de jaarlijkse huur (minimum bruto premie 412 EUR)	

## E. Bijzonderheden

### E.1. Premies in EUR

#### Premiebetaling

- Semestriële betaling +4%
- Trimestriële betaling +6%

Domiciliëring: altijd gratis

Zoomit: betaald in een klik! [www.das.be](http://www.das.be)

#### Kosten en taken

- Op alle risico's voertuigen 16,75%
- Op alle risico's niet voertuigen 9,25%
- Kwitantiekosten 3 EUR

Vergoeding tussenpersoon: zie brochure AssurMifid

### E.2. Speciale polissen

DAS raadplegen voor: groepscontracten, vliegtuigen, drones, luchtballons, vaartuigen...

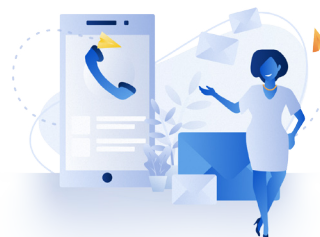


## DAS staat voor

- **Onafhankelijkheid:** Belangenconflicten worden vermeden
- **Specialisatie in rechtsbijstand:** Bekwame en ervaren juristen
- **Absolute topkwaliteit:** Perfectie tot in de details
- **Uniek & innoverend:** DAS analyseert het risicoprofiel van elke onderneming
- **Klantvriendelijkheid en dienstverlening:** Een onderbouwde visie op lange termijn
- **Internationaal vertegenwoordigd:** Een sterke structuur met een grenzeloze service
- **Pionier in rechtsbijstand sinds 1917:** Met DAS heeft u altijd twee lengten voorsprong
- **Uitstekende belangenverdediging:** Rechtsbijstand aan uw kant

## DAS Rechtsbijstand

Tel. 02 645 51 11  
productie@das.be  
schade@das.be  
[www.das.be](http://www.das.be)



### Maatschappelijke zetel

**DAS Brussel**  
Koning Albert II laan, 7  
1210 Brussel

### Regionale kantoren

**DAS Brabant**  
Koning Albert II laan, 7  
1210 Brussel

**DAS Antwerpen**  
Berchemstadionstraat 72  
2600 Antwerpen (Berchem)

**DAS Gent**  
Elfjulistraat 45  
9000 Gent

**DAS Liège**  
Rue Plumier 10  
4000 Liège

**DAS Nivelles**  
Rue Altiero Spinelli 3  
1401 Baulers



Uw verzekeringsmakelaar  
A Company of the ERGO Group

D.A.S. Belgische Rechtsbijstandverzekeringsmaatschappij n.v.  
Koning Albert II laan 7 | 1210 Brussel | Tel. 02 645 51 11  
Verzekeringsonderneming toegelaten onder nr. 0687 onder de controle van de Nationale Bank van België, de Berlaimontlaan 14, 1000 Brussel voor de tak Rechtsbijstand. | R.P.R. Brussel 0401.620.778



A Company of the ERGO Group



# Rechtsbijstand Tabel bruto premies

N6300 2022/07

JULI 2022